

# 売戸建住宅

# 2,730万円

最 寄 駅	松阪駅 4SLDK	土地面積	公簿 192.49㎡	私道面積 (共有持分)	
間 取 リ タ イ プ		土地権利	所有権	建物面積	127.16㎡
物 件 所 在 地		都市計画	市街化区域	用途地域	1 種住居
	三重県松阪市春日町 2 丁目 180-9	築 年 月	2012年06月	駐 車 場	有    無料
		現    況	空家	引渡可能 時      期	相談
交    通	紀勢本線 松阪 徒歩23分	建築確認 番      号	第23技建5491号		
		接道状況 (角地・間口)	北6.0m 公道 接面13.0m		
構造・規模	木造 2階建	設    備	トイレ 2ヶ所, 2口コンロ, カウンターキッチン, グリル, 食器洗浄乾燥機, 浄水器, クローゼット, ウォークインクローゼット, シューズ I C, プロパンガス, 電気, 上水道, 下水道, ウッドデッキ, 庭, 駐車場 3 台 分		
間取内訳	洋 5・5.5・6.4・8.1    LDK 15.1				

間取り  
4SLDK

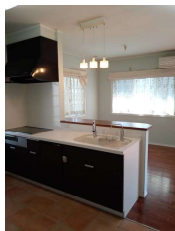
建物面積  
127.16㎡

築年月  
2012年06月

★室内とても綺麗なカナダ輸入住宅  
★耐震性、遮音性に優れた2×6工法  
★即入居可能です！

## チェックポイント！

●主要採光面：南向き●2面採光●2×6工法●建築確認完了検査済証●トイレ2ヶ所●2口コンロ●カウンターキッチン●グリル●食器洗浄乾燥機●浄水器●クローゼット●ウォークインクローゼット●シューズIC●プロパンガス●電気●上水道●下水道●ウッドデッキ●庭●駐車場3台分



建ぺい率	60%	容積率	200%	地目	
備考	●カナダ輸入住宅 ●耐震性・遮音性に優れた2×6工法 ●駐車3台分 ●シアタールームあり ●太陽光パネル設置 (約2.66kw) 利用駅1：近鉄山田鳥羽志摩線 東松阪 徒歩22分				

## 東海不動産株式会社 売買部署

infosheet 物件番号 69817849096

三重県知事免許(2)第3493号  
〒515-0017 三重県松阪市京町212-5

☎ 0598-23-1068 fax 0598-23-0078

定休日：年末年始

■取引態様：一般媒介